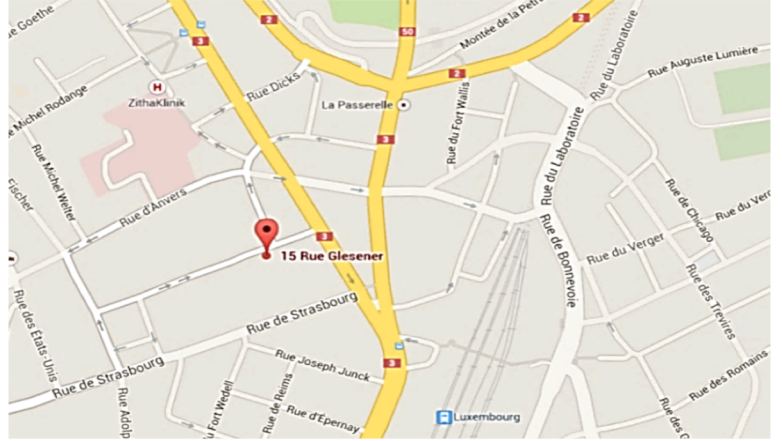


# LUXEMBOURG-GARE

## BUSINESS CENTER



### BUREAUX A LOUER

○ **Adresse :**

15, rue Glesener

L-1631 Luxembourg

○ **Bureaux disponibles :**

Bureaux :	Loyer/mois* (sans mobilier)	Loyer/mois* (avec mobilier**)	Observation
1	600 €	750 €	Occupé
2	700 €	850 €	
3	750 €	900 €	
4	800 €	950 €	Avec balcon
5	850 €	1.000 €	

*\*Toutes charges comprises : eau, électricité et entretien des bureaux. Services de secrétariat disponible (Tarif sur demande)*

*\*\*Avec mobilier : comprend un bureau, une chaise de bureau + 2 chaises visiteurs et une armoire.*

**Proximité gare de Luxembourg et stations de bus (3 minutes à pied)**

**Immeuble avec ascenseur – Entrée sécurisée - Situé au 1<sup>er</sup> étage**

○ Informations complémentaires :

A disposition :

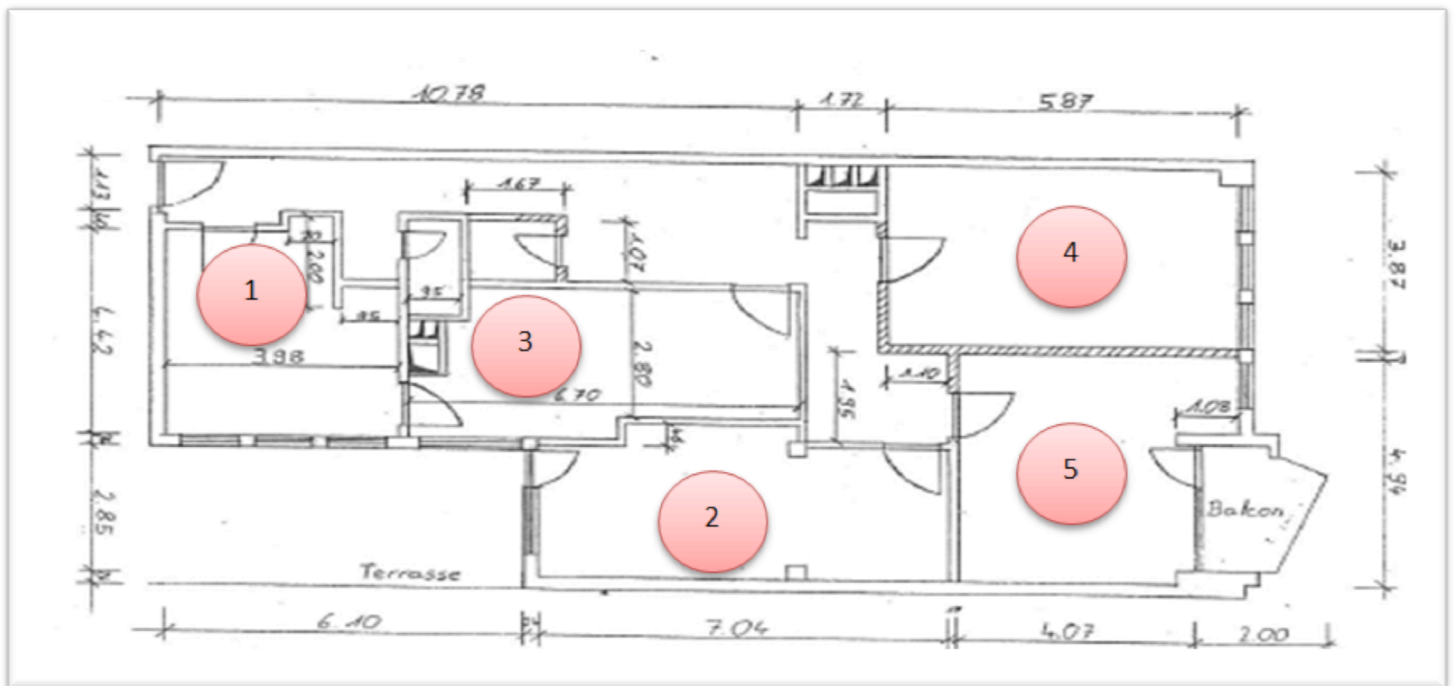
- Accès au branchement des lignes téléphoniques
- Accès Wifi disponible

Possibilité :

- Vignettes de stationnement disponibles auprès de la Ville de Luxembourg sous certaines conditions ;
- De location d'emplacements de stationnement aux parkings
  - Neipperg (Vinci Park) - Tél : (+352) 27 48 95 07
  - Adolphe Fischer (Vinci Park) – Tél : (+352) 48 47 66

Détail de la surface des bureaux disponibles :

- **Bureau 1** : 17 m2
- **Bureau 2** : 20 m2
- **Bureau 3** : 20 m2
- **Bureau 4** : 23 m2
- **Bureau 5** : 22 m2 (avec balcon)



**CONTACT**

Monsieur ELIAS Malik

Tel : (+352) 26 67 61 – 1

Mail : [malik.elias@luxconcept.eu](mailto:malik.elias@luxconcept.eu)

Partenaire :

